

Notruf-Nr.:

Feuer: 112

Polizei: 110

Service-Nr. 24 Stunden:

Handy: 0171 / 40 830 32

## Feuerwehrpläne und Objektinformationen

Wir erstellen Feuerwehrpläne nach DIN 14095 sowie die gesamte Palette der erforderlichen Einsatzdokumentationen bei Wahrung des Datenschutzes unter Zuhilfenahme modernster Grafiksoftware. Dadurch sind wir jederzeit in der Lage, die Pläne kurzfristig zu aktualisieren.

Die Feuerwehrpläne werden zu besserer Übersicht mehrfarbig unter Verwendung der Symbole nach DIN 14034 erstellt.

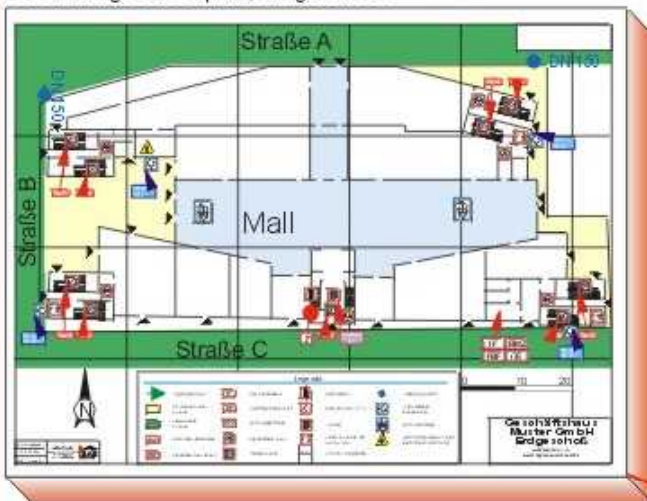
Die notwendigen Abstimmungen mit den für Ihr Objekt zu ständigen Behörden bzw. Feuerwehren erfolgen auf Wunsch durch uns.

Die Pläne werden im Einvernehmen mit den örtlichen Feuerwehren, mit taktischen Objektinformationen kombiniert und in laminierte Ausführung im Format DIN A4 oder A3 erstellt.

Feuerwehrpläne dienen der raschen Orientierung in einem Objekt oder einer baulichen Anlage sowie zur Beurteilung der Lage. Deshalb müssen sie stets auf dem aktuellen Stand sein.

Feuerwehrpläne können zusätzlich auch Angaben für das taktische Vorgehen enthalten.

Feuerwehrgeschossplan, Erdgeschoss



Feuerwehrgeschossplan, 3. Untergeschoss



Weiterhin erstellen wir zum Beispiel:

- Feuerwehrubersichtspläne,
- -etagenpläne,
- -brandabschnittspläne,
- Alarmpläne und
- Meldelinienkarten,
- Brandschutzpläne,
- Gefahrenabwehrpläne gem.
- Störfallverordnung
- Betriebliche Organisationspläne.

Stand 07.04